



Zahlen – Daten – Fakten

Geschäftsjahr 2022

Geschäftsstelle

GEPA Gesellschaft zur Förderung der
Partnerschaft mit der Dritten Welt mbH
GEPA-Weg 1 · 42327 Wuppertal
Tel.: 02 02 / 2 66 83-0 · Fax: 02 02 / 2 66 83-10
E-Mail: info@gepa.de
www.gepa.de



Gründungsdatum 14. Mai 1975

Hinter der GEPA stehen

- Arbeitsgemeinschaft der Evangelischen Jugend in Deutschland e.V.
- Bischöfliches Hilfswerk Misereor
- Brot für die Welt
- Bund der Deutschen Katholischen Jugend (BDKJ)
- Kindermissionswerk »Die Sternsinger« e.V.



Mitarbeiter*innen (Stand 31.12.2022): 164 (davon 42 Teilzeitbeschäftigte, 1 Minijobber*in und 10 Auszubildende)

Unternehmensziele

- Förderung von benachteiligten Produzent*innen, vor allem im globalen Süden
- Veränderung des Kaufverhaltens von Konsument*innen
- Hinwirken auf strukturelle Veränderungen im Welthandel durch Lobby- und Advocacy-Arbeit

Wer sind unsere Handelspartner?

- Demokratisch organisierte Kleinbäuer*innen sowie Handwerker*innen
- Unternehmen mit sozialer und ökologischer Verantwortung für Arbeiter*innen und Angestellte in Landwirtschaft und Kleinindustrie
- Vermarktungs-Organisationen mit dem Ziel der Produzent*innen-Förderung

Mit wie vielen Handelspartnern arbeiten wir?

Afrika	24 Partner	in	15 Ländern
Amerika	52 Partner	in	14 Ländern
Asien	36 Partner	in	12 Ländern
Europa	5 Partner	in	4 Ländern
Insgesamt:	117 Partner	in	45 Ländern





Was verstehen wir unter fairen Handelsbeziehungen?

- Dialog über Entwicklungsziele
- Zahlung fairer Preise
- Zahlung oder Vermittlung von Vorfinanzierung
- Direkte Handelsbeziehungen und langfristige Partnerschaft – in guten und schwierigen Zeiten
- Beratung bei der Produktentwicklung und Exportabwicklung
- Förderung von ökologischer Landwirtschaft
- Schwerpunkt Klimagerechtigkeit

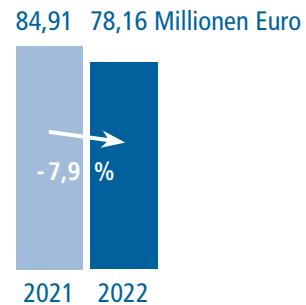
Produkte

Lebensmittel: u. a. Kaffee, Tee, Schokolade, Süßwaren, Honig, Nüsse, Reis, Brotaufstriche, Wein

Handwerk: u. a. Seifen, Kerzen, Pyjamas, Socken, Korbwaren und Textilien

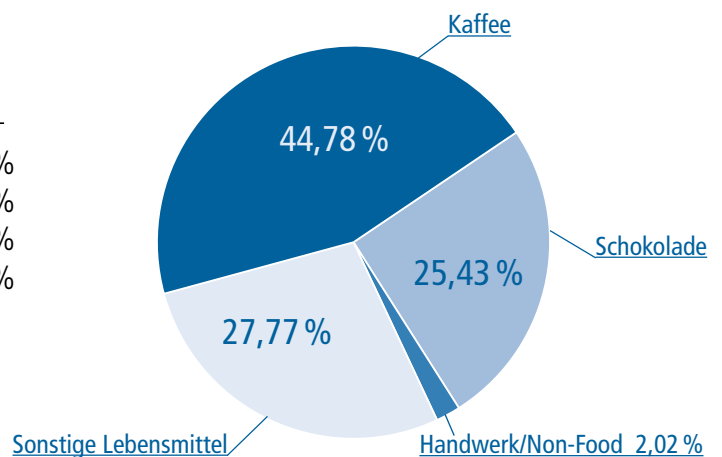
GEPA-Umsatz (Millionen Euro)

<u>2022</u>	<u>2021</u>
78,16	84,91



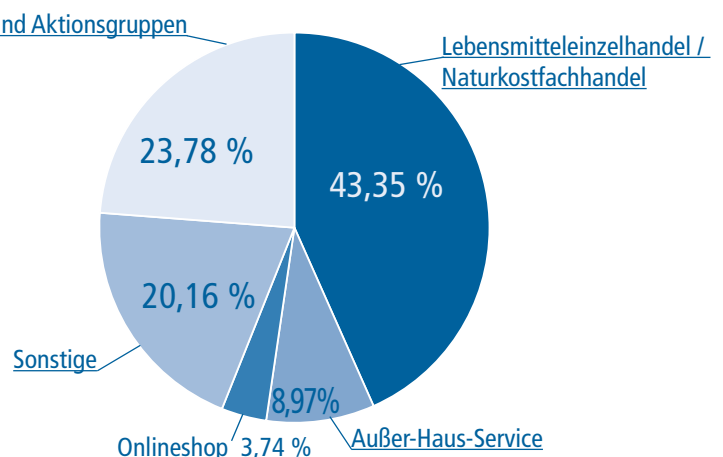
Umsatz nach Produktgruppen

	<u>KJ 2022</u> (s. Grafik)	<u>KJ 2021</u>
Kaffee	44,78 %	40,76 %
Schokolade	25,43 %	25,83 %
Sonstige Lebensmittel	27,77 %	31,43 %
Handwerk / Non-Food	2,02 %	1,98 %



Umsatz nach Vertriebsbereichen

	<u>KJ 2022</u> (s. Grafik)	<u>KJ 2021</u>
Lebensmittel-Einzelhandel / Naturkost-Fachhandel	43,35 %	46,14 %
Weltläden und Aktionsgruppen	23,78 %	20,67 %
Außer-Haus-Service	8,97 %	6,14 %
Onlineshop	3,74 %	3,49 %
Sonstige	20,16 %	23,56 %





Mehr als fair: fair +

Mehrleistungen über die allgemeinen Fair Handelskriterien hinaus, zum Beispiel:

- **Bio und fair:** Rund 86 Prozent unseres Lebensmittelumsatzes erzielen wir mit Produkten aus geprüft ökologischem Anbau.
- **Zukunft für Kinder:** Bessere Chancen für Kinder durch besseren Verdienst der Eltern.
- **Hoher Fair Handelsanteil:** Unsere Mischprodukte wie Schokolade und Dragees haben einen sehr hohen Fair Handelsanteil. Viele GEPA-Schokoladenprodukte enthalten bereits zu 100 % fair gehandelte Zutaten.
- **Kakao Plus-Preis:** Die GEPA bezahlt den Partnern einen Preis, der deutlich über dem von Fairtrade International (FLO) festgesetzten Mindestpreis liegt. Der Partner erhält mindestens 3.500 US-Dollar bzw. 3.100 Euro / t Kakao (inkl. Fairtrade- und Bio-Prämie).
- **Was drauf steht, ist drin:** Die Rohwaren, die wir fair eingekauft haben, sind auch nachweislich im Produkt enthalten.
- **Unser Beitrag zum Klimaschutz:** Seit 2022 ist die GEPA in Deutschland klimaneutral – vom Hafen bis zum Regal. Diese neu gemessenen Emissionen kompensiert die GEPA über ein zertifiziertes Projekt der Klima-Kollekte.
- **Kooperation mit der Klimakollekte:** Die Emissionen des Schiffstransportes unseres Kaffeesortimentes kompensieren wir über die Klimakollekte und finanzieren u.a. energieeffiziente Öfen bei unserem Kaffee-Partner KCU in Tansania. Unser Honigsortiment ist komplett klimaneutral, von der Wabe bis ins Glas.
- **Unser Beitrag beim Partner:** Bei unserem Partner ATPI auf den Philippinen wurden bis Ende 2022 73.050 Bäume gepflanzt (2013 – 2022).
- **Handelspartner-Fonds:** Die GEPA hat einen Handelspartnerfonds eingerichtet, mit dem Kleinprojekte gefördert werden können (u.a. Klimaschutz-, Menschenrechts- und Bio-Umstellungsprojekte). Im Jahr 2022 wurden in besonderem Maße Klimaschutz- und Digitalisierungsprojekten unterstützt.
- **Wertschöpfung im Ursprung:** Wir bieten rund 39 Lebensmittel an, die im Ursprung weiterverarbeitet, abgefüllt und verpackt werden. Alle Handwerksprodukte werden im Ursprung gefertigt.



Mehr dazu: www.fair-plus.de





Leistungen an GEPA-Kunden

- Hohe Produktqualität verbunden mit fairen Produktionsbedingungen
- Überprüfbare und transparente Kriterien für die Auswahl der Handelspartner und bezüglich der Handelsbedingungen
- Informations- und Bildungsmaterialien zu Produkten und Handelspartnern
- Publikationen und Seminare zu Themen des Fairen Handels
- Gestaltungshilfen, Werbematerialien, Aktionsangebote, Teilnahme an Messen
- Zusätzliche Beraterstelle für Weltladen-Gründung und Geschäftsentwicklung



Mitgliedschaft bei

- WFTO – World Fair Trade Organization: Die GEPA ist geprüft nach dem Garantiesystem der WFTO.
- FFH – Forum Fairer Handel
- EFTA – European Fair Trade Association
- FLO-Cert – Zertifizierter Fairtrade Importeur
- Lizenznehmer der Naturland Zeichen GmbH



Auszeichnungen

- Sustainable Impact Award 2022 in der Sonderkategorie »Generali SME EnterPrize«
- CSR-Preis der Bundesregierung 2020 in der Kategorie »Verantwortungsvolles Lieferkettenmanagement«
- Deutscher Nachhaltigkeitspreis: TOP 3 in der Kategorie »Globale Partnerschaft 2020«
- Deutscher Nachhaltigkeitspreis in der Kategorie »Deutschlands nachhaltigstes Produkt 2018« (REWE Group-Vebrauchervoting 2017) – EPA Bio Café Organico
- Deutscher Nachhaltigkeitspreis 2014 Preisträger in der Kategorie »Deutschlands nachhaltigste Marke«

